

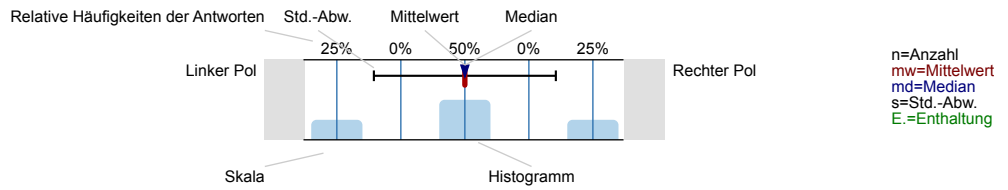
# Seminar: 'We the people' - Demokratie spielend gestalten (Seminar), FS 2016

Saskia Pauline Ruth Rebecca Welge  
Erfasste Fragebögen: 14

## Auswertungsteil der geschlossenen Fragen

### Legende

Frage-  
text



## Persönliche Angaben/Angaben zum Studium

### Geschlecht



### Ich besuche die Veranstaltung im...



### Ich besuche die Veranstaltung als...

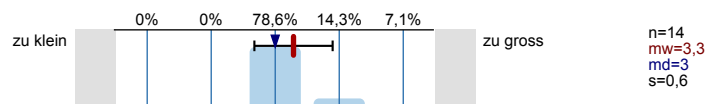


### Ich befinde mich in der Studienphase...

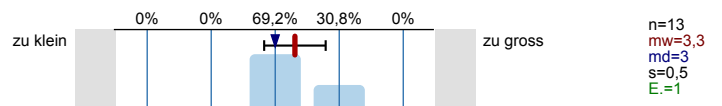


## Proseminar/Seminar/Kolloquium (5-stufiges Antwortformat: "zu klein/zu niedrig/zu langsam" ... "gerade richtig" ... "zu gross/zu hoch/zu schnell")

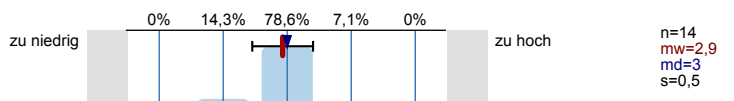
### Die Zahl der Teilnehmerinnen und Teilnehmer in dieser Veranstaltung ist...



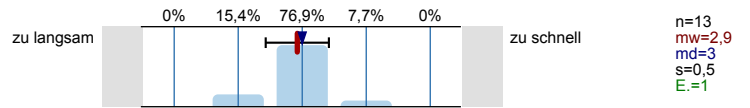
### Der Stoffumfang, der in der Veranstaltung behandelt wird, ist...



### Der Schwierigkeitsgrad der Veranstaltung ist...

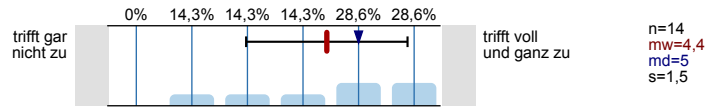


Das Tempo der Veranstaltung ist für mich...

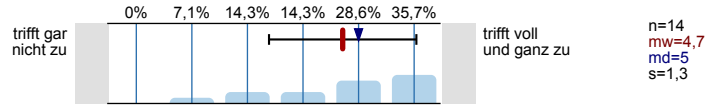


Proseminar/Seminar/Kolloquium (6-stufiges Antwortformat: von "trifft gar nicht zu" bis "trifft voll und ganz zu")

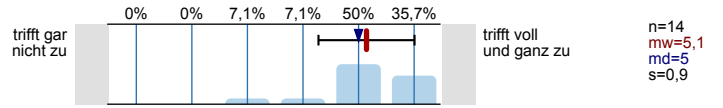
Die Lernziele der Veranstaltung sind nachvollziehbar.



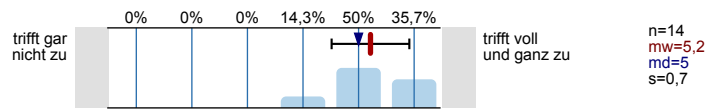
Die Veranstaltung ist gut organisiert (Information, Kommunikation, Durchführung).



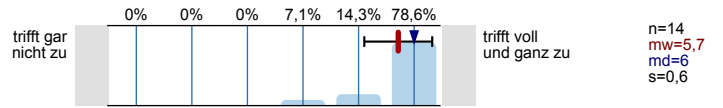
Der inhaltliche Aufbau der Veranstaltung ist logisch/nachvollziehbar.



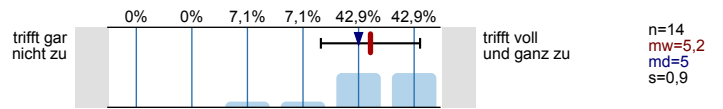
Die Lernhilfen (z.B. Skript, Internet, CD) sind für das Verständnis/Lernen nützlich.



Die Veranstaltung ist eine gute Mischung aus Wissensvermittlung und Diskussion.

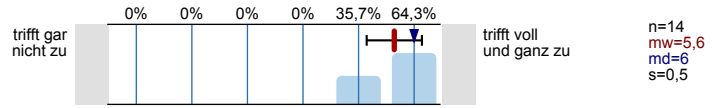


Die Anforderungen für den Leistungsnachweis sind transparent.

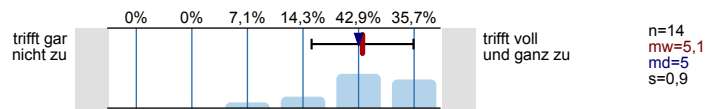


Die Dozentin/der Dozent A... (siehe Fragebogenkopf)

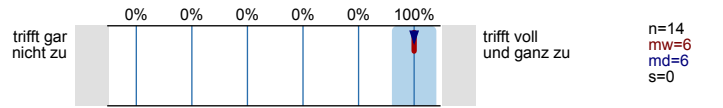
...regt mich zu kritischem Mit- und Selberdenken an.



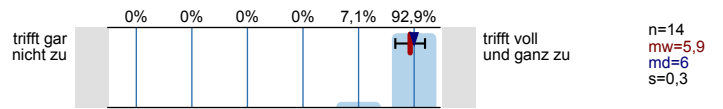
...erklärt komplizierte Sachverhalte verständlich.



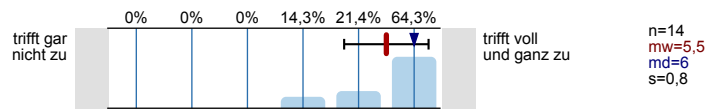
...ist im Umgang mit Studierenden respektvoll.



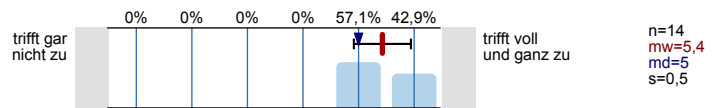
...ist kooperativ und aufgeschlossen.



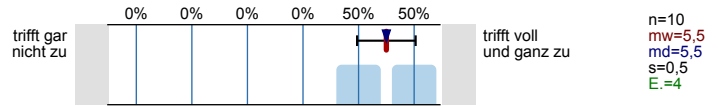
...vermag mich für den Stoff der Veranstaltung zu interessieren.



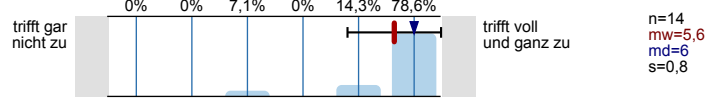
...fasst den behandelten Stoff der Lehrveranstaltung übersichtlich zusammen.



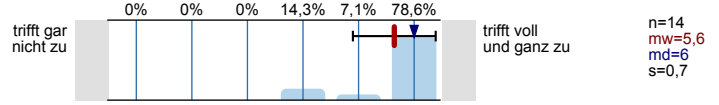
...greift bei Referaten/Beiträgen von Studierenden - wenn nötig - genügend strukturierend ein.



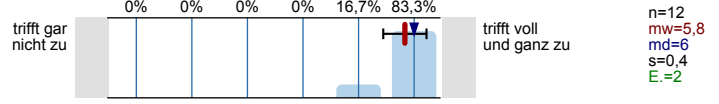
...gestaltet die Veranstaltung lebendig und engagiert.



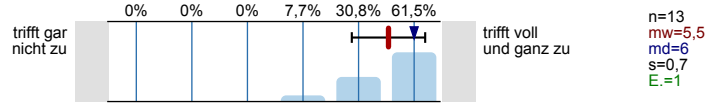
...setzt kommunikative Lehrformen (z.B. Gruppenarbeit, Internet) sinnvoll ein.



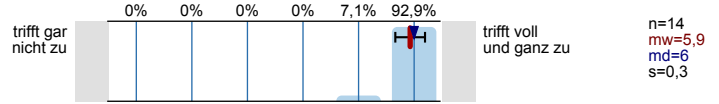
...ordnet die Themen der Referate/Beiträge in den Gesamtzusammenhang der Veranstaltung ein.



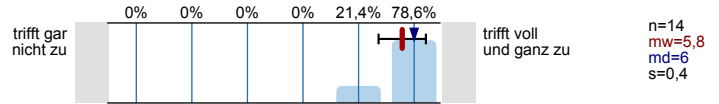
...gibt nützliches Feedback auf die Referate/Beiträge von Studierenden.



...fördert Fragen und aktive Mitarbeit.

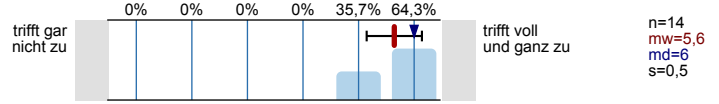


...setzt die Hilfsmittel (z.B. Folien, Beamer, Online-Medien, Computer) hilfreich ein.

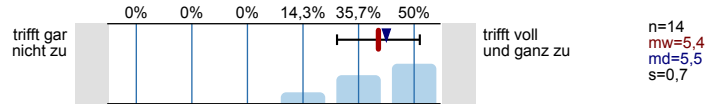


Die Dozentin/der Dozent B... (siehe Fragebogenkopf)

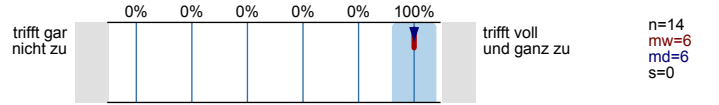
...regt mich zu kritischem Mit- und Selberdenken an.



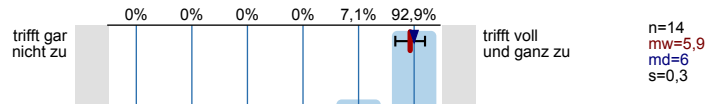
...erklärt komplizierte Sachverhalte verständlich.



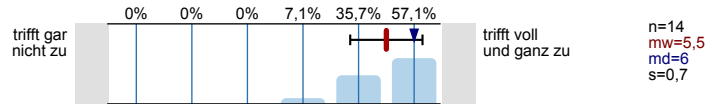
...ist im Umgang mit Studierenden respektvoll.



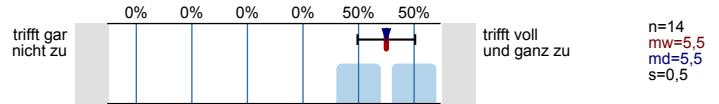
...ist kooperativ und aufgeschlossen.



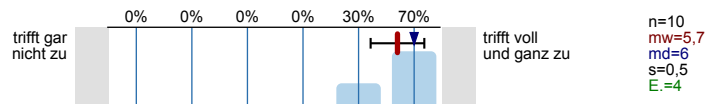
...vermag mich für den Stoff der Veranstaltung zu interessieren.



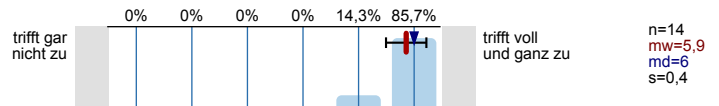
...fasst den behandelten Stoff der Lehrveranstaltung übersichtlich zusammen.



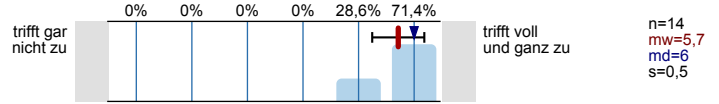
...greift bei Referaten/Beiträgen von Studierenden - wenn nötig - genügend strukturierend ein.



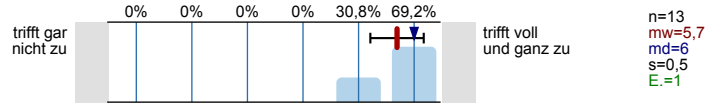
...gestaltet die Veranstaltung lebendig und engagiert.



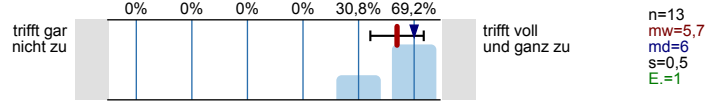
...setzt kommunikative Lehrformen (z.B. Gruppenarbeit, Internet) sinnvoll ein.



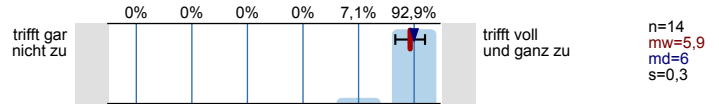
...ordnet die Themen der Referate/Beiträge in den Gesamtzusammenhang der Veranstaltung ein.



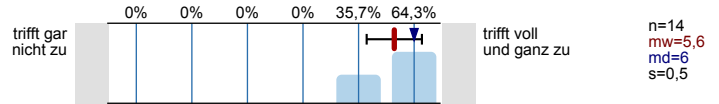
...gibt nützliches Feedback auf die Referate/Beiträge von Studierenden.



...fördert Fragen und aktive Mitarbeit.

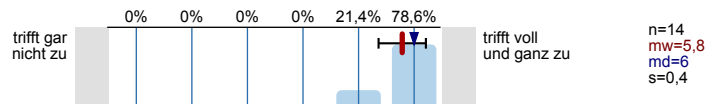


...setzt die Hilfsmittel (z.B. Folien, Beamer, Online-Medien, Computer) hilfreich ein.

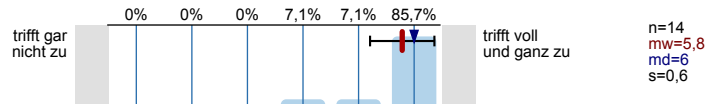


Co-Teaching

Die Dozierenden stimmen ihre Inhalte aufeinander ab.

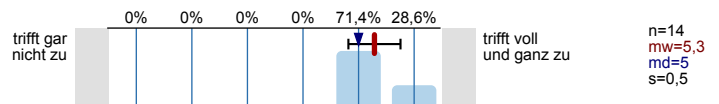


Die Beteiligung mehrerer Dozierender bereichert die Veranstaltung.

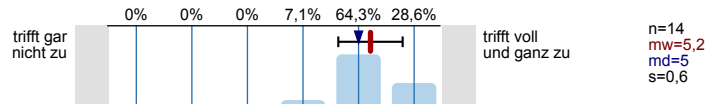


Kompetenzerwerb

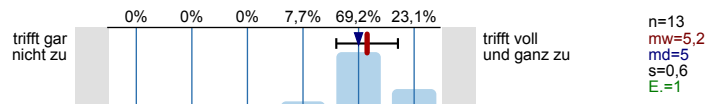
Ich kann wichtige Begriffe/Sachverhalte aus dieser Lehrveranstaltung wiedergeben.



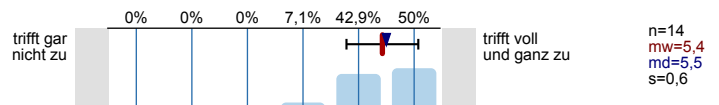
Ich kann einen Überblick über das Thema der Lehrveranstaltung geben.



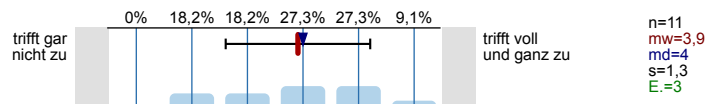
Ich kann komplizierte Sachverhalte aus dieser Lehrveranstaltung anschaulich darstellen.



Ich sehe mich in der Lage, eine typische Fragestellung des Gegenstandsbereiches dieser Lehrveranstaltung zu bearbeiten.

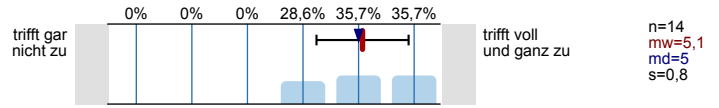


Aufgrund dieser Veranstaltung kann ich bessere Referate halten.

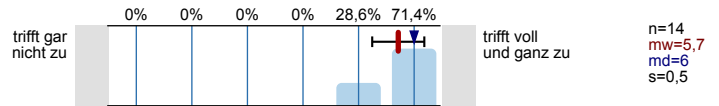


Interesse und Eigenaktivität

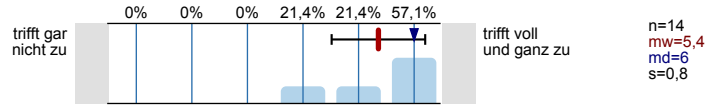
Am Thema der Veranstaltung bin ich - unabhängig von der Art der Vermittlung durch die Lehrperson - sehr interessiert.



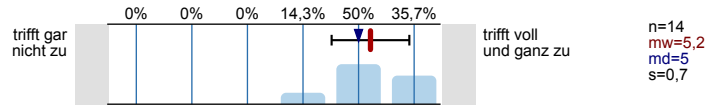
Beim Einbringen eigener Beiträge fühle ich mich frei und äusserungsfähig.



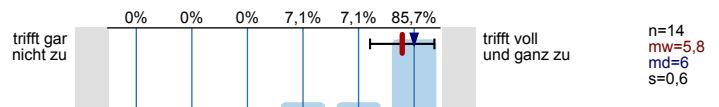
Ich beteilige mich mit Fragen und Wortbeiträgen aktiv an der Veranstaltung.



Die Veranstaltung motiviert mich dazu, mich selbst mit den Inhalten zu beschäftigen.

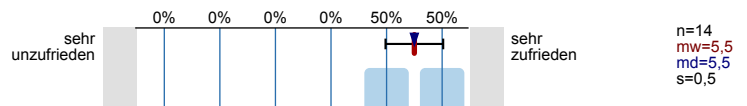


Die gesetzten Lernziele erreiche ich.

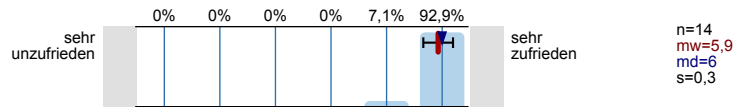


Gesamtbeurteilung (6-stufiges Antwortformat: von "sehr unzufrieden" bis "sehr zufrieden")

Wie zufrieden sind Sie mit der Veranstaltung insgesamt?

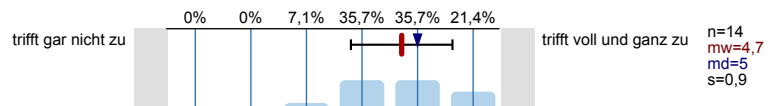


Wie zufrieden sind Sie mit dem Team der Dozierenden insgesamt?

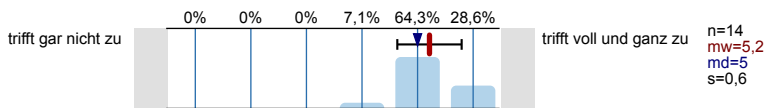


Individuelle Zusatzfrage/n des/der Dozierenden / Additional question/s of the instructor

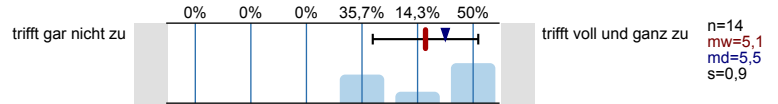
Durch die Teilnahme an der Entwicklung eines Spiels im Rahmen des Seminars habe ich mehr gelernt als in klassisch strukturierten Seminaren



Die Entwicklung des Spiels im Seminar hat mich dazu motiviert intensiver mit dem Thema der Demokratie auseinanderzusetzen



Die Entwicklung des Spiels im Seminar hat dazu geführt, dass ich mich aktiver in den Sitzungen beteilige

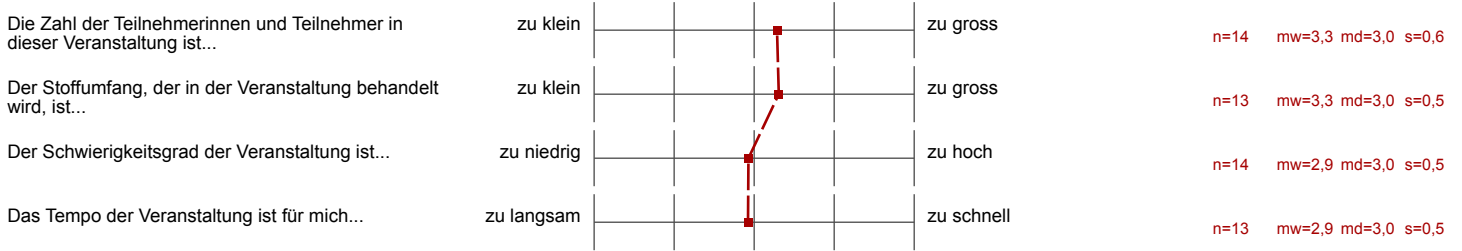


# Profillinie

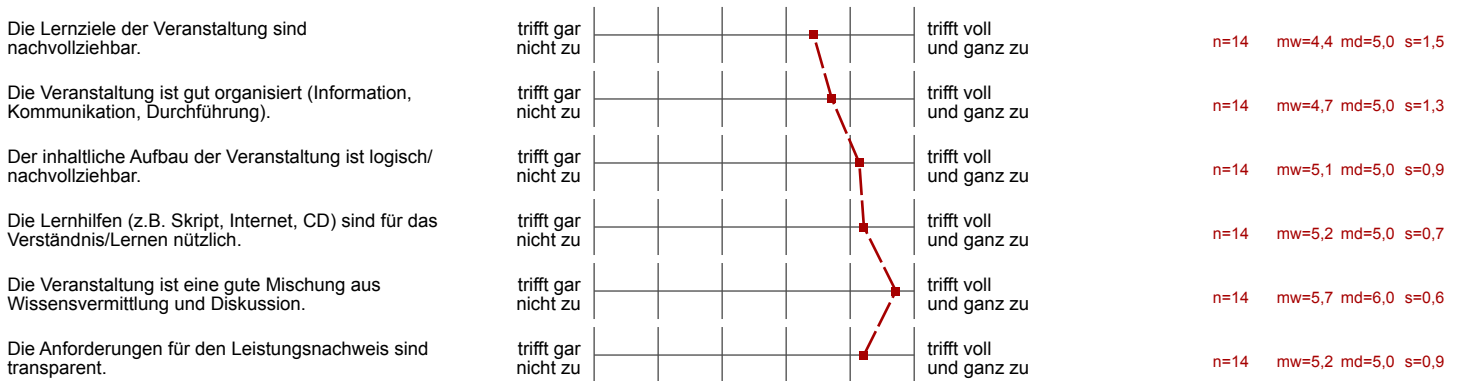
Teilbereich: PhF- Institut für Politikwissenschaft  
 Name der/des Lehrenden: Saskia Pauline Ruth Rebecca Welge  
 Titel der Lehrveranstaltung: Seminar: 'We the people' - Demokratie spielend gestalten  
 (Name der Umfrage)

Verwendete Werte in der Profillinie: Mittelwert

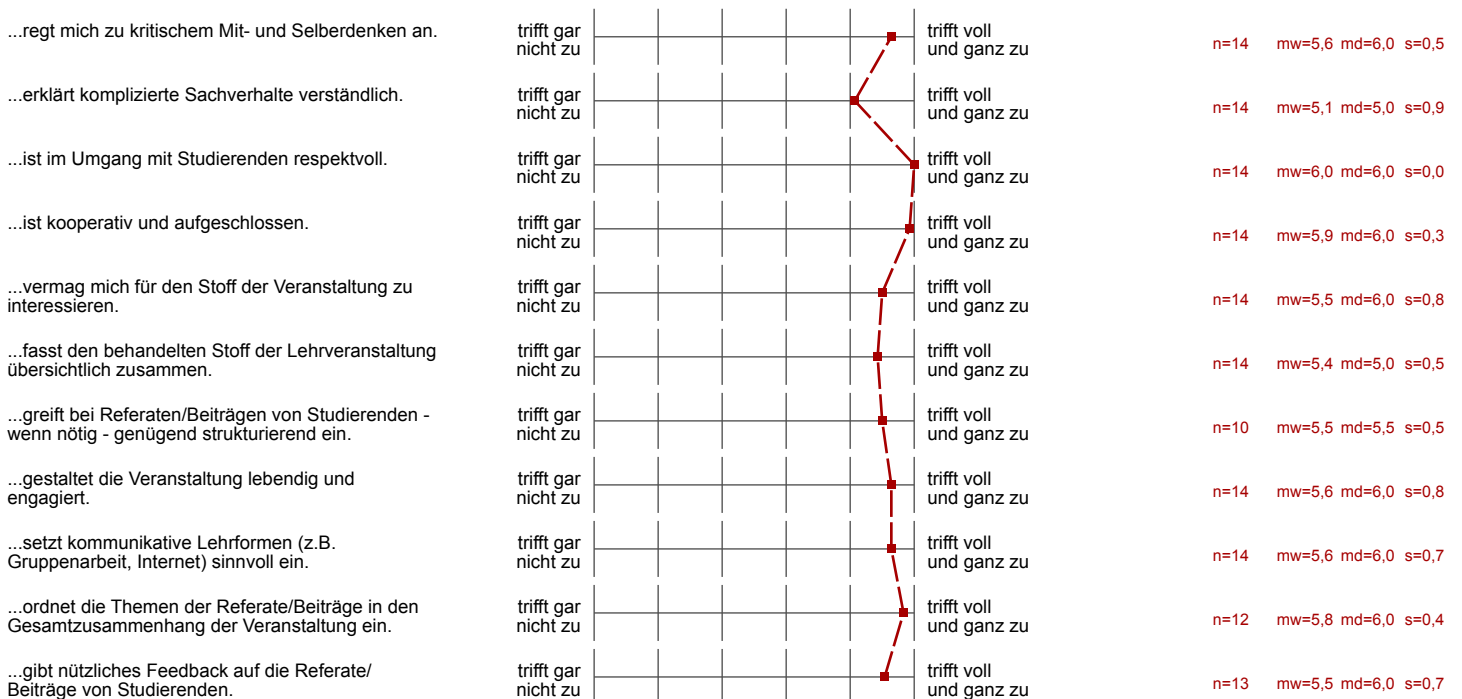
Proseminar/Seminar/Kolloquium (5-stufiges Antwortformat: "zu klein/zu niedrig/zu langsam" ... "gerade richtig" ... "zu gross/zu hoch/zu schnell")



Proseminar/Seminar/Kolloquium (6-stufiges Antwortformat: von "trifft gar nicht zu" bis "trifft voll und ganz zu")



Die Dozentin/der Dozent A... (siehe Fragebogenkopf)



...fördert Fragen und aktive Mitarbeit.	trifft gar nicht zu							trifft voll und ganz zu	n=14	mw=5,9	md=6,0	s=0,3
...setzt die Hilfsmittel (z.B. Folien, Beamer, Online-Medien, Computer) hilfreich ein.	trifft gar nicht zu							trifft voll und ganz zu	n=14	mw=5,8	md=6,0	s=0,4

Die Dozentin/der Dozent B... (siehe Fragebogenkopf)

...regt mich zu kritischem Mit- und Selberdenken an.	trifft gar nicht zu							trifft voll und ganz zu	n=14	mw=5,6	md=6,0	s=0,5
...erklärt komplizierte Sachverhalte verständlich.	trifft gar nicht zu							trifft voll und ganz zu	n=14	mw=5,4	md=5,5	s=0,7
...ist im Umgang mit Studierenden respektvoll.	trifft gar nicht zu							trifft voll und ganz zu	n=14	mw=6,0	md=6,0	s=0,0
...ist kooperativ und aufgeschlossen.	trifft gar nicht zu							trifft voll und ganz zu	n=14	mw=5,9	md=6,0	s=0,3
...vermag mich für den Stoff der Veranstaltung zu interessieren.	trifft gar nicht zu							trifft voll und ganz zu	n=14	mw=5,5	md=6,0	s=0,7
...fasst den behandelten Stoff der Lehrveranstaltung übersichtlich zusammen.	trifft gar nicht zu							trifft voll und ganz zu	n=14	mw=5,5	md=5,5	s=0,5
...greift bei Referaten/Beiträgen von Studierenden - wenn nötig - genügend strukturierend ein.	trifft gar nicht zu							trifft voll und ganz zu	n=10	mw=5,7	md=6,0	s=0,5
...gestaltet die Veranstaltung lebendig und engagiert.	trifft gar nicht zu							trifft voll und ganz zu	n=14	mw=5,9	md=6,0	s=0,4
...setzt kommunikative Lehrformen (z.B. Gruppenarbeit, Internet) sinnvoll ein.	trifft gar nicht zu							trifft voll und ganz zu	n=14	mw=5,7	md=6,0	s=0,5
...ordnet die Themen der Referate/Beiträge in den Gesamtzusammenhang der Veranstaltung ein.	trifft gar nicht zu							trifft voll und ganz zu	n=13	mw=5,7	md=6,0	s=0,5
...gibt nützliches Feedback auf die Referate/Beiträge von Studierenden.	trifft gar nicht zu							trifft voll und ganz zu	n=13	mw=5,7	md=6,0	s=0,5
...fördert Fragen und aktive Mitarbeit.	trifft gar nicht zu							trifft voll und ganz zu	n=14	mw=5,9	md=6,0	s=0,3
...setzt die Hilfsmittel (z.B. Folien, Beamer, Online-Medien, Computer) hilfreich ein.	trifft gar nicht zu							trifft voll und ganz zu	n=14	mw=5,6	md=6,0	s=0,5

Co-Teaching

Die Dozierenden stimmen ihre Inhalte aufeinander ab.	trifft gar nicht zu							trifft voll und ganz zu	n=14	mw=5,8	md=6,0	s=0,4
Die Beteiligung mehrerer Dozierender bereichert die Veranstaltung.	trifft gar nicht zu							trifft voll und ganz zu	n=14	mw=5,8	md=6,0	s=0,6

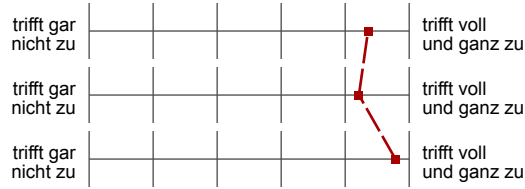
Kompetenzerwerb

Ich kann wichtige Begriffe/Sachverhalte aus dieser Lehrveranstaltung wiedergeben.	trifft gar nicht zu							trifft voll und ganz zu	n=14	mw=5,3	md=5,0	s=0,5
Ich kann einen Überblick über das Thema der Lehrveranstaltung geben.	trifft gar nicht zu							trifft voll und ganz zu	n=14	mw=5,2	md=5,0	s=0,6
Ich kann komplizierte Sachverhalte aus dieser Lehrveranstaltung anschaulich darstellen.	trifft gar nicht zu							trifft voll und ganz zu	n=13	mw=5,2	md=5,0	s=0,6
Ich sehe mich in der Lage, eine typische Fragestellung des Gegenstandsbereiches dieser Lehrveranstaltung zu bearbeiten.	trifft gar nicht zu							trifft voll und ganz zu	n=14	mw=5,4	md=5,5	s=0,6
Aufgrund dieser Veranstaltung kann ich bessere Referate halten.	trifft gar nicht zu							trifft voll und ganz zu	n=11	mw=3,9	md=4,0	s=1,3

Interesse und Eigenaktivität

Am Thema der Veranstaltung bin ich - unabhängig von der Art der Vermittlung durch die Lehrperson - sehr interessiert.	trifft gar nicht zu							trifft voll und ganz zu	n=14	mw=5,1	md=5,0	s=0,8
Beim Einbringen eigener Beiträge fühle ich mich frei und äusserungsfähig.	trifft gar nicht zu							trifft voll und ganz zu	n=14	mw=5,7	md=6,0	s=0,5

Ich beteilige mich mit Fragen und Wortbeiträgen aktiv an der Veranstaltung.



n=14 mw=5,4 md=6,0 s=0,8

Die Veranstaltung motiviert mich dazu, mich selbst mit den Inhalten zu beschäftigen.



n=14 mw=5,2 md=5,0 s=0,7

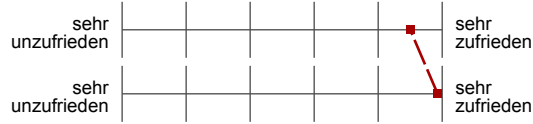
Die gesetzten Lernziele erreiche ich.



n=14 mw=5,8 md=6,0 s=0,6

**Gesamtbeurteilung (6-stufiges Antwortformat: von "sehr unzufrieden" bis "sehr zufrieden")**

Wie zufrieden sind Sie mit der Veranstaltung insgesamt?



n=14 mw=5,5 md=5,5 s=0,5

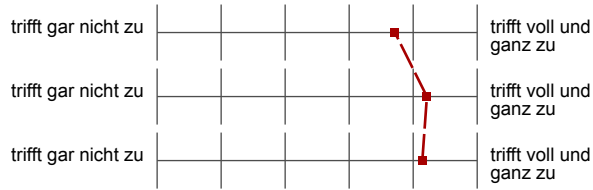
Wie zufrieden sind Sie mit dem Team der Dozierenden insgesamt?



n=14 mw=5,9 md=6,0 s=0,3

**Individuelle Zusatzfrage/n des/der Dozierenden / Additional question/s of the instructor**

Durch die Teilnahme an der Entwicklung eines Spiels im Rahmen des Seminars habe ich mehr gelernt als in klassisch strukturierten Seminaren



n=14 mw=4,7 md=5,0 s=0,9

Die Entwicklung des Spiels im Seminar hat mich dazu motiviert mich intensiver mit dem Thema der Demokratie auseinanderzusetzen



n=14 mw=5,2 md=5,0 s=0,6

Die Entwicklung des Spiels im Seminar hat dazu geführt, dass ich mich aktiver in den Sitzungen beteiligt habe



n=14 mw=5,1 md=5,5 s=0,9



## Auswertungsteil der offenen Fragen

## Kommentare zur Veranstaltung

**Wovon haben Sie in der Veranstaltung besonders profitiert?**

- Aktive Mitarbeit in wechselnden Gruppen fördert die eigene Meinungsbildung und den Austausch unter den Studenten.
- Erfrischend andere Veranstaltung als sonstige Wahlmodule
- Es ist eine angenehme und neue Art eines Seminars. Dass die Leistungsnachweise stufenweise erbracht werden können, nimmt viel Stress weg.
- Es ist eine neue und andere Art an den Lernstoff ranzugehen  
Es ist abwechslungsreich
- sehr interaktive und lebhaftere Veranstaltung

**Was würden Sie aus Ihrer Sicht an der Lehrveranstaltung verbessern/verändern?**

- Die Organisation: Es ist schwierig wenn abgaben immer nur kurzfristig bescheid gegeben werden, vor allem weil Sie in Gruppen bearbeitet werden müssen. Es ist sehr kompliziert Termine zu planen auch weil wir in dieser Zeit keine Vorlesungen hatten.  
Abgabe Daten sollten am Anfang vom Semester konkret bekanntgegeben werden.
- Es war mir unklar was von den Doktoranden vor allem bezüglich Arbeitsaufwand erwartet wurde.
- Es wird eine zu grosse Flut an Informationen produziert. Da das in erster Linie aber von euch bewältigt werden muss, ist es für uns nicht so tragisch;)
- das mit den Forumsbeiträgen würde ich anders machen